



DIPLOMADO EN ECOGRAFÍA MÚSCULO-ESQUELÉTICA

Federación Mexicana de Medicina del Deporte,
y Ciencias Aplicadas al Deporte

2026

INTRODUCCIÓN: ¿POR QUÉ ESTE DIPLOMADO?



Herramienta Diagnóstica Esencial

- Valoración de tejidos blandos, articulaciones y estructuras neurovasculares.



Indispensable en Múltiples Áreas

Medicina del Deporte, Rehabilitación, Traumatología, Ortopedia, Reumatología.



Carácter No Invasivo y Dinámico

Sin radiación ionizante, evaluaciones dinámicas en tiempo real.



Respuesta a la Demanda Creciente

Satisfacción de la creciente necesidad de profesionales capacitados.



OBJETIVO GENERAL



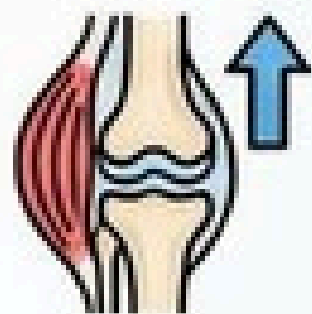
Formar profesionales de la salud competentes en la realización e interpretación de estudios de ecografía músculo-esquelética, integrando conocimientos **anatómicos, fisiopatológicos y técnicos** para un uso clínico responsable.



RESULTADO: PRÁCTICA PROFESIONAL DE EXCELENCIA

2026

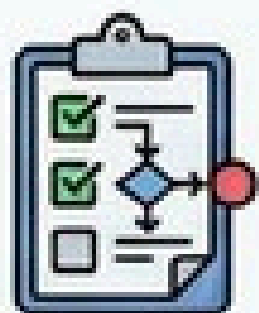
Objetivos Específicos



- 1** Fortalecer conocimiento anatómico y funcional del sistema músculo-esquelético



- 2** Desarrollar habilidades en manejo y optimización de equipo de ultrasonido



- 3** Ejecutar protocolos de exploración ecográfica estandarizados



- 4** Reconocer hallazgos normales y patológicos (tendinopatías, rupturas, lesiones, etc.)



- 5** Correlacionar hallazgos ecográficos con exploración clínica



- 6** Aplicar principios básicos de procedimientos ecoguiados con seguridad y ética



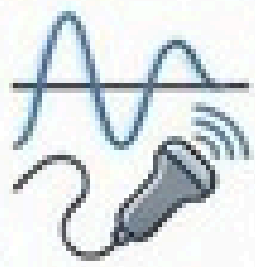
- 7** Elaborar reportes ecográficos técnicos y claros



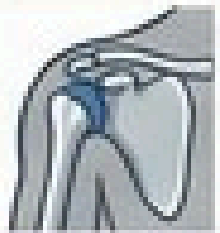
- 8** Promover buenas prácticas y apego a normatividad

TEMARIO

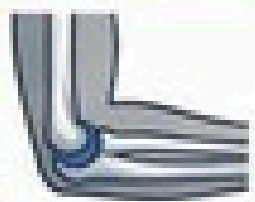
1ª Fase



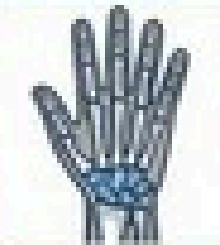
Módulo 1: Principios físicos del ultrasonido y texturas del aparato locomotor.



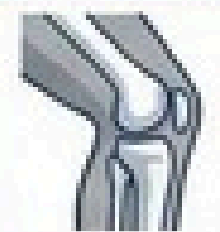
Módulo 2: Protocolo de evaluación de HOMBRO.



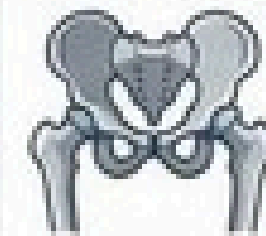
Módulo 3: Protocolo de evaluación de CODO.



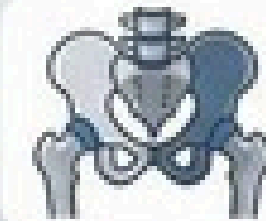
Módulo 4: Protocolo de evaluación de MANO y MUÑECA.



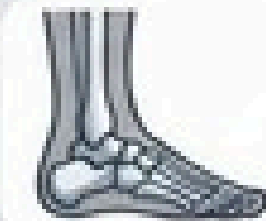
Módulo 5: Protocolo de evaluación de RODILLA.



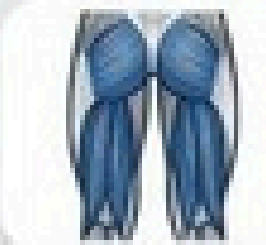
Módulo 6: Protocolo de evaluación de CADERA anterior y medial.



Módulo 7: Protocolo de evaluación de CADERA posterior.



Módulo 8: Protocolo de evaluación de TOBILLO.



Módulo 9: Protocolo de evaluación de MUSCULOS ISQUIOTIBIALES.

TEMARIO

2ª Fase

MÓDULO 1: Patologías musculoesqueléticas del **hombro**

MÓDULO 2: Patologías musculoesqueléticas de **mano y muñeca**

MÓDULO 3: Patologías musculoesqueléticas de la **rodilla**

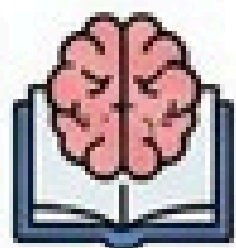
MÓDULO 4: Patologías musculoesqueléticas del **tobillo**

MÓDULO 5: Intervencionismo Musculo-esquelético

MÓDULO 6: Evaluación y análisis ecográfico avanzado



METODOLOGÍA Y ESTRUCTURA



MODALIDAD MIXTA (TEÓRICO-PRÁCTICA)



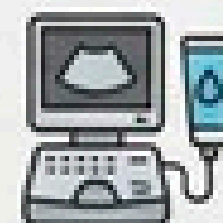
Sesiones Teóricas

Sábado y Domingo

Horario: 19:00 - 21:00 hrs



SESIONES PRÁCTICAS INTENSIVAS



Sesiones Prácticas

Viernes a Domingo

- ⌚ Viernes: 13:00 - 20:00 hrs
- ⌚ Sábado: 9:00 - 17:00 hrs
- ⌚ Domingo: 9:00 - 13:00 hrs



PERMITIENDO LA CONCILIACIÓN
CON LA ACTIVIDAD PROFESIONAL

Sede:
CODEME, CDMX

Calendario Académico

2026 - Módulos Mensuales



Mes	Fines de Semana Teóricos	Fines de Semana Prácticos
MARZO	 Sábado 14 y Domingo 15	 Viernes 20, Sábado 21, Domingo 22
ABRIL	 Sábado 25 y Domingo 26	 Viernes 1, Sábado 2, Domingo 3 de MAYO
MAYO	 Sábado 23 y Domingo 24	 Viernes 29, Sábado 30, Domingo 31
JUNIO	 Sábado 20 y Domingo 21	 Viernes 26, Sábado 27, Domingo 28
JULIO	 Sábado 25 y Domingo 26	 Viernes 31, Sábado 1, Domingo 2 de AGOSTO
AGOSTO	 Sábado 29 y Domingo 30	 Viernes 4, Sábado 5, Domingo 6 de SEPTIEMBRE
SEPTIEMBRE	 Sábado 26 y Domingo 27	 Viernes 2, Sábado 3, Domingo 4 de OCTUBRE

Sede: CODEME, CDMX



¿A quién va dirigido?

Médicos Especialistas

Certificados

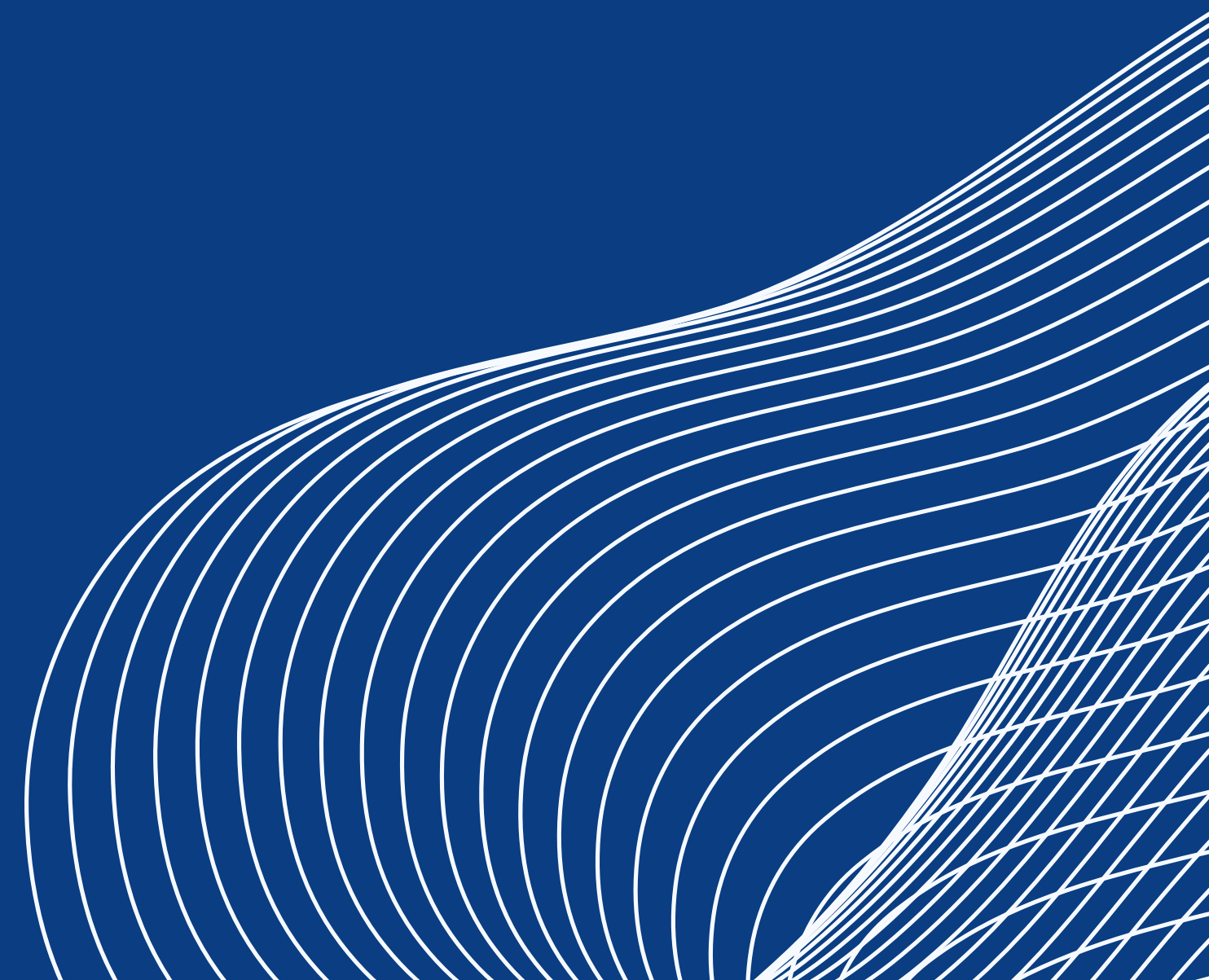


PERFIL DEL INGRESO



Áreas médicas especializadas:

- Medicina del Deporte
- Traumatología / Ortopedia
- Reumatología
- Radiología e Imagen
- Medicina Física y Rehabilitación



Perfil de Egreso

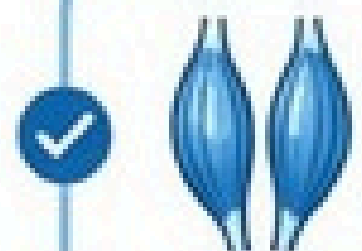
Competencias al Finalizar



- ✓ Realizar estudios ecográficos con protocolos validados.



- ✓ Elaborar informes técnicos y claros.



- ✓ Identificar estructuras normales y alteraciones patológicas.



- ✓ Ejecutar procedimientos ecoguiados básicos con seguridad y ética.



- ✓ Integrar información ecográfica en decisiones terapéuticas.

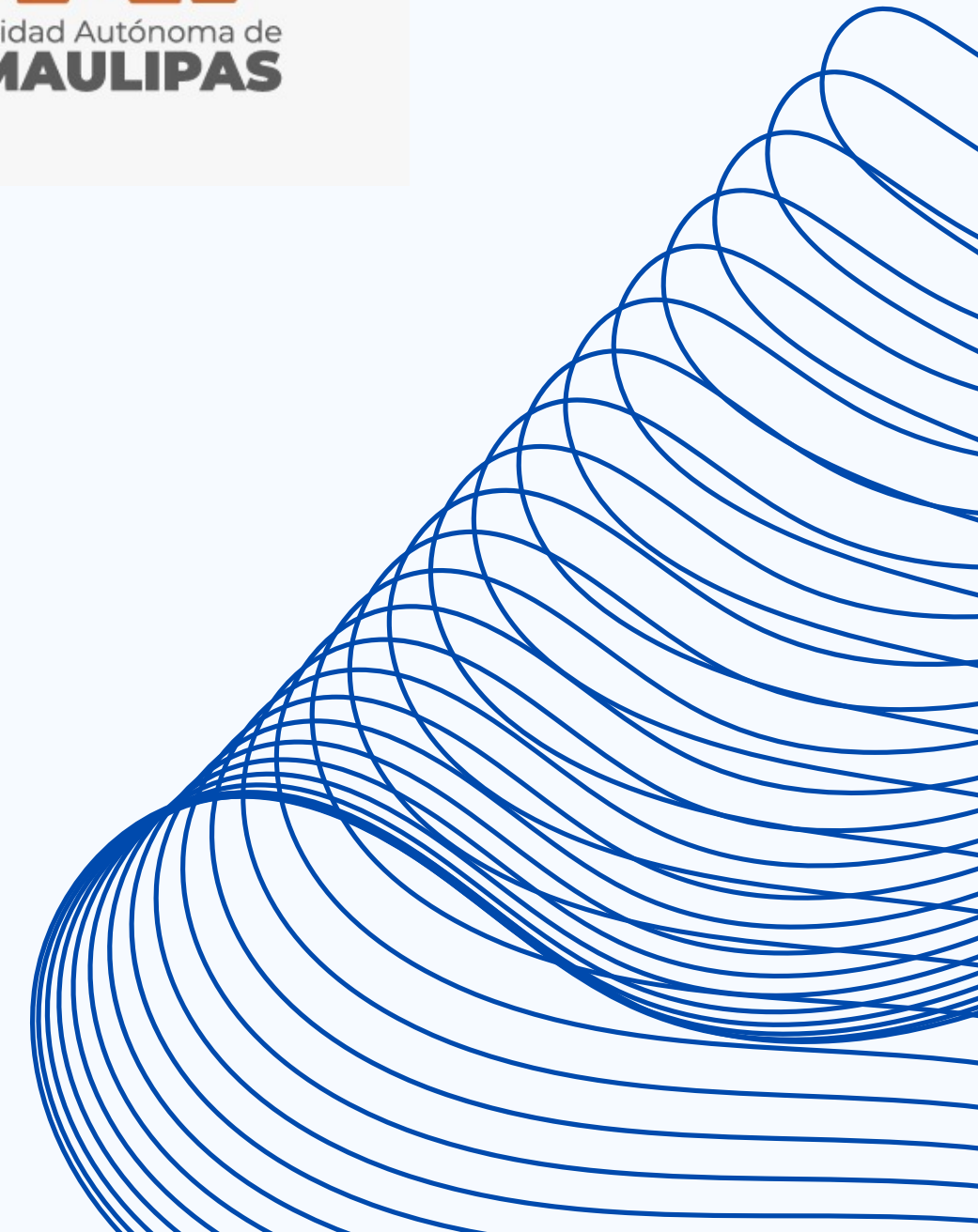


- ✓ Mantener práctica profesional responsable y actualizada.

»»» AVAL ACADÉMICO



INSTITUCIÓN AFILIADA A:



Informes e Inscripciones

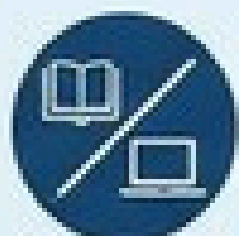
Próxima Generación



Inicio: Marzo 2025



Duración: 7 Meses



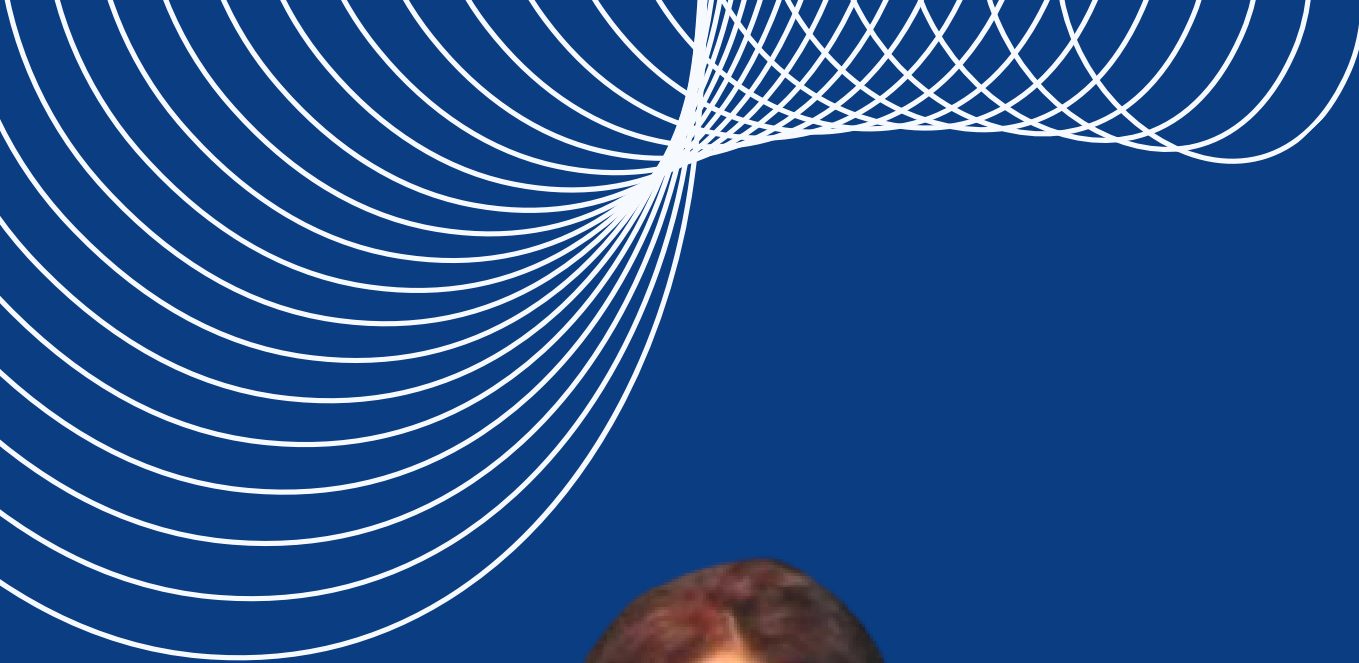
Modalidad: Mixta
(Teórico-Práctica)

Sede: CODEME, CDMX

Contacto



55 3939 4482



STAFF



Dra. Mónica Bañuelos Contreras.

Médico Especialista en Radiología



Dr. Jorge Luis Ojeda Barrientos

Médico Especialista en Medicina del Deporte

Coordinador



Dr. Kethzel García Padrón. Médico

Especialista en Medicina del Deporte



INVERSIÓN



COSTO TOTAL: \$42,000 MXN
DESGLOSE:

- **Inscripción: \$1,000 MXN**
(reserva de lugar)
- 7 mensualidades de: \$6,000 MXN
- Pagos de Marzo a Septiembre 2025
- **INCLUYE:**
 - ✓ Ambas fases del diplomado
(Certificación A + B)
 - ✓ Material didáctico digital
 - ✓ Prácticas supervisadas
 - ✓ Constancia con valor curricular



✓ **Cupo limitado.** ✓ Modalidad de pago: Transferencia/Depósito

