



# DIPLOMADO EN ECOGRAFÍA MÚSCULO-ESQUELÉTICA

Federación Mexicana de Medicina del Deporte,  
y Ciencias Aplicadas al Deporte

2026

# INTRODUCCIÓN: ¿POR QUÉ ESTE DIPLOMADO?



## Herramienta Diagnóstica Esencial

- Valoración de tejidos blandos, articulaciones y estructuras neurovasculares.



## Indispensable en Múltiples Áreas

Medicina del Deporte, Rehabilitación, Traumatología, Ortopedia, Reumatología.



## Carácter No Invasivo y Dinámico

Sin radiación ionizante, evaluaciones dinámicas en tiempo real.



## Respuesta a la Demanda Creciente

Satisfacción de la creciente necesidad de profesionales capacitados.



# OBJETIVO GENERAL



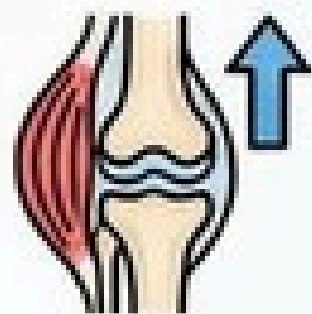
**Formar profesionales de la salud** competentes en la realización e interpretación de estudios de ecografía músculo-esquelética, integrando conocimientos **anatómicos, fisiopatológicos y técnicos** para un uso clínico responsable.



RESULTADO: PRÁCTICA PROFESIONAL DE EXCELENCIA

2026

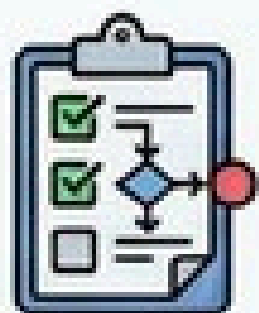
# Objetivos Específicos



- 1** Fortalecer conocimiento anatómico y funcional del sistema músculo-esquelético



- 2** Desarrollar habilidades en manejo y optimización de equipo de ultrasonido



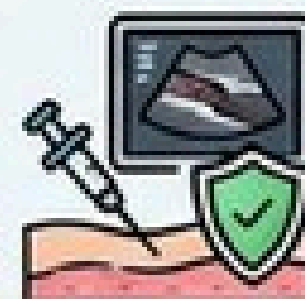
- 3** Ejecutar protocolos de exploración ecográfica estandarizados



- 4** Reconocer hallazgos normales y patológicos (tendinopatías, rupturas, lesiones, etc.)



- 5** Correlacionar hallazgos ecográficos con exploración clínica



- 6** Aplicar principios básicos de procedimientos ecoguiados con seguridad y ética



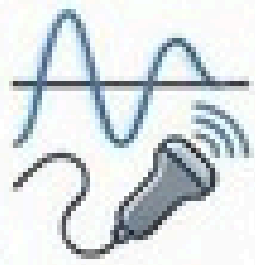
- 7** Elaborar reportes ecográficos técnicos y claros



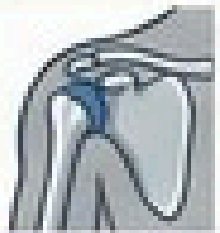
- 8** Promover buenas prácticas y apego a normatividad

# TEMARIO

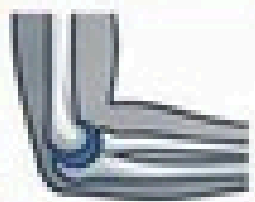
## 1ª Fase



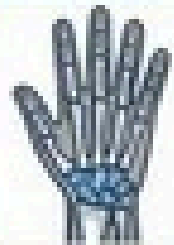
**Módulo 1:** Principios físicos del ultrasonido y texturas del aparato locomotor.



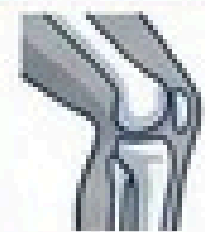
**Módulo 2:** Protocolo de evaluación de HOMBRO.



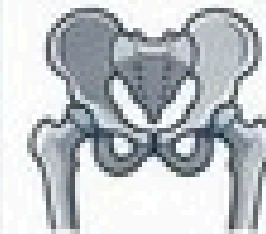
**Módulo 3:** Protocolo de evaluación de CODO.



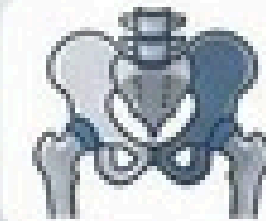
**Módulo 4:** Protocolo de evaluación de MANO y MUÑECA.



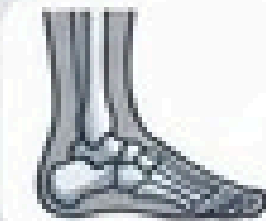
**Módulo 5:** Protocolo de evaluación de RODILLA.



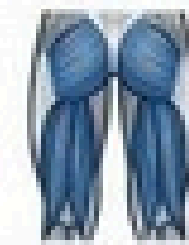
**Módulo 6:** Protocolo de evaluación de CADERA anterior y medial.



**Módulo 7:** Protocolo de evaluación de CADERA posterior.



**Módulo 8:** Protocolo de evaluación de TOBILLO.



**Módulo 9:** Protocolo de evaluación de MUSCULOS ISQUIOTIBIALES.

# TEMARIO

## 2ª Fase

MÓDULO 1: Patologías musculoesqueléticas del **hombro**

MÓDULO 2: Patologías musculoesqueléticas de **mano y muñeca**

MÓDULO 3: Patologías musculoesqueléticas de la **rodilla**

MÓDULO 4: Patologías musculoesqueléticas del **tobillo**

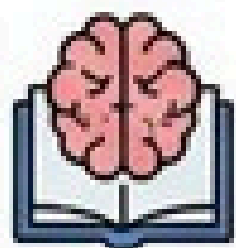
MÓDULO 5: Intervencionismo Musculo-esquelético

MÓDULO 6: Evaluación y análisis ecográfico avanzado





# METODOLOGÍA Y ESTRUCTURA



## MODALIDAD MIXTA (TEÓRICO-PRÁCTICA)



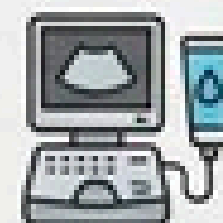
### Sesiones Teóricas

Sábado y Domingo

Horario: 19:00 - 21:00 hrs



## SESIONES PRÁCTICAS INTENSIVAS



### Sesiones Prácticas

Viernes a Domingo

- ⌚ Viernes: 13:00 - 20:00 hrs
- ⌚ Sábado: 9:00 - 17:00 hrs
- ⌚ Domingo: 9:00 - 13:00 hrs



PERMITIENDO LA CONCILIACIÓN  
CON LA ACTIVIDAD PROFESIONAL

# Calendario Académico 2026 - Módulos Mensuales



Mes	Fines de Semana Teóricos	Fines de Semana Prácticos
MARZO	 Sábado 14 y Domingo 15	 Viernes 20, Sábado 21, Domingo 22
ABRIL	 Sábado 25 y Domingo 26	 Viernes 1, Sábado 2, Domingo 3 de MAYO
MAYO	 Sábado 23 y Domingo 24	 Viernes 29, Sábado 30, Domingo 31
JUNIO	 Sábado 20 y Domingo 21	 Viernes 26, Sábado 27, Domingo 28
JULIO	 Sábado 25 y Domingo 26	 Viernes 31, Sábado 1, Domingo 2 de AGOSTO
AGOSTO	 Sábado 29 y Domingo 30	 Viernes 4, Sábado 5, Domingo 6 de SEPTIEMBRE
SEPTIEMBRE	 Sábado 26 y Domingo 27	 Viernes 2, Sábado 3, Domingo 4 de OCTUBRE





# ¿A quién va dirigido?

## Médicos Especialistas

### Certificados



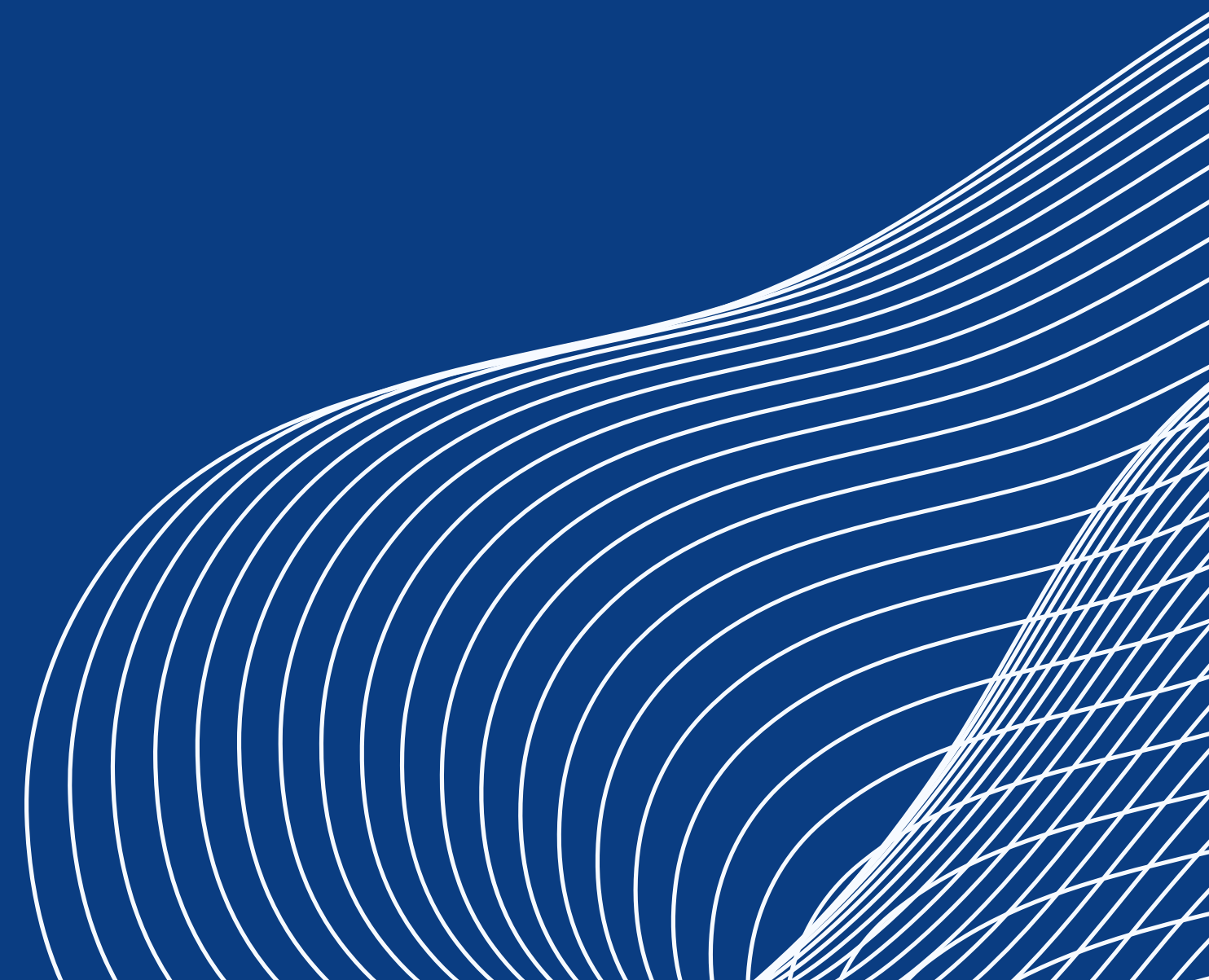
# PERFIL DEL INGRESO

---



Áreas médicas especializadas:

- Medicina del Deporte
- Traumatología / Ortopedia
- Reumatología
- Radiología e Imagen
- Medicina Física y Rehabilitación



# Perfil de Egreso

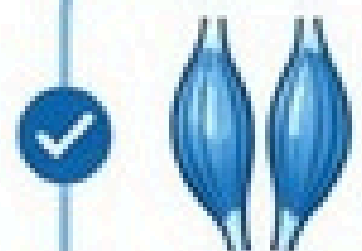
## Competencias al Finalizar



- ✓ Realizar estudios ecográficos con protocolos validados.



- ✓ Elaborar informes técnicos y claros.



- ✓ Identificar estructuras normales y alteraciones patológicas.



- ✓ Ejecutar procedimientos ecoguiados básicos con seguridad y ética.



- ✓ Integrar información ecográfica en decisiones terapéuticas.

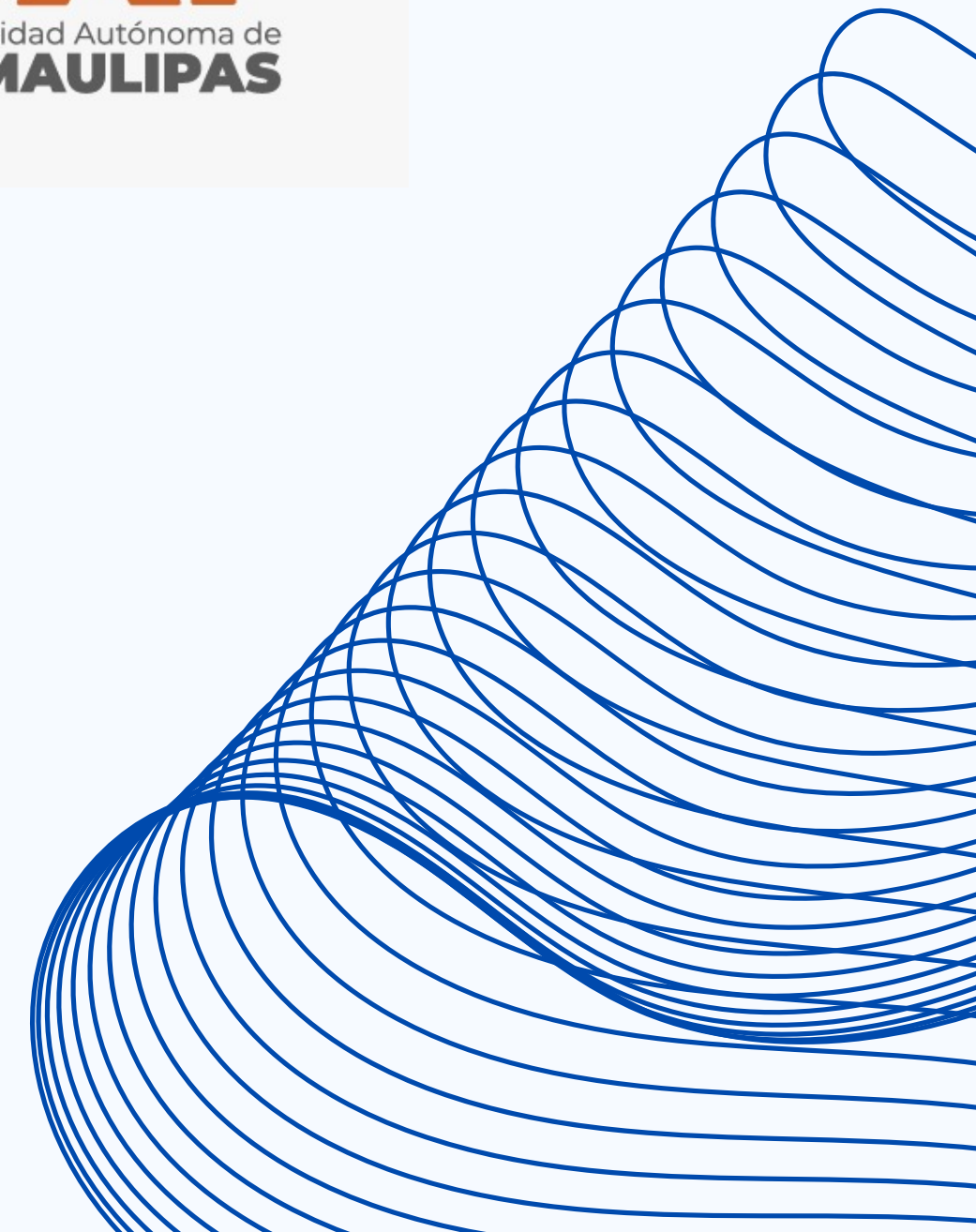


- ✓ Mantener práctica profesional responsable y actualizada.

# »»» AVAL ACADÉMICO



## INSTITUCIÓN AFILIADA A:



# Informes e Inscripciones

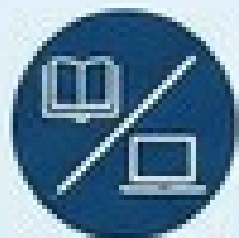
## Próxima Generación



**Inicio:** Marzo 2025



**Duración:** 7 Meses



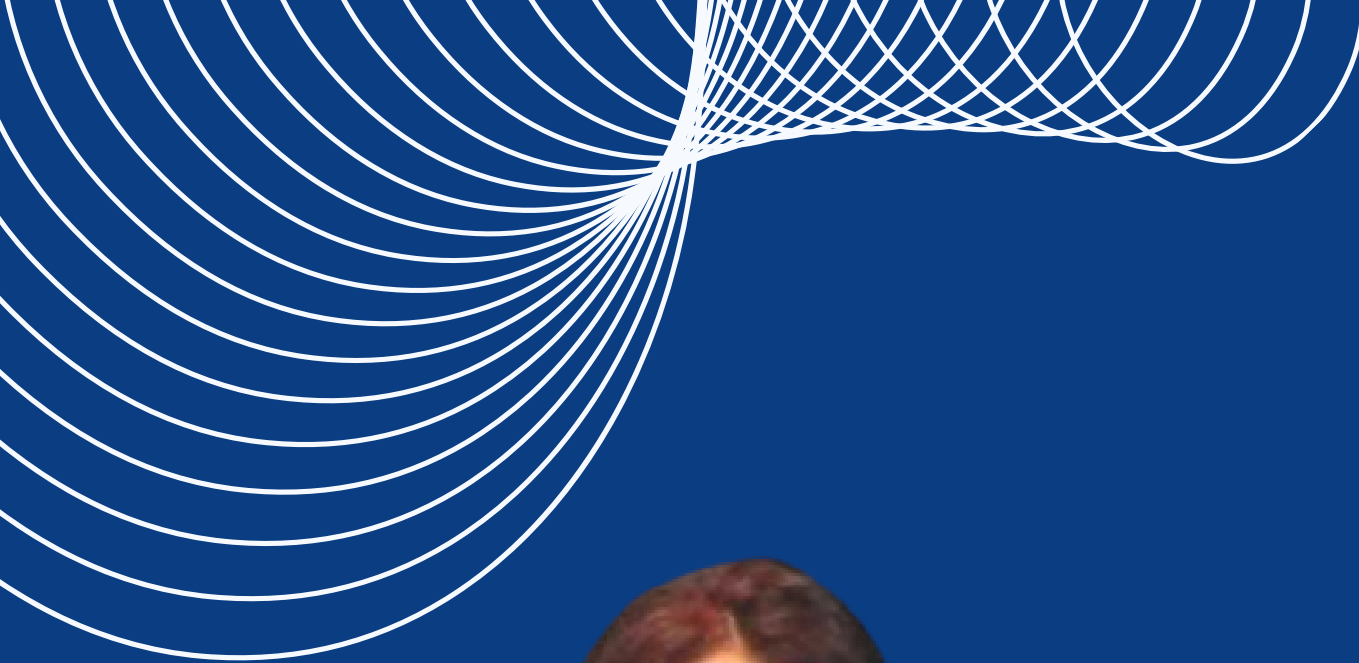
**Modalidad:** Mixta  
(Teórico-Práctica)

## Contacto



**55 3939 4482**





# STAFF



**Dra. Mónica Bañuelos Contreras.**

Médico Especialista en Radiología



**Dr. Jorge Luis Ojeda Barrientos**

Médico Especialista en Medicina del Deporte

***Coordinador***



**Dr. Kethzel García Padrón. Médico**

Especialista en Medicina del Deporte





# INVERSIÓN



COSTO TOTAL: \$42,000 MXN  
DESGLOSE:

- **Inscripción: \$1,000 MXN**  
(reserva de lugar)
- 7 mensualidades de: \$6,000 MXN
- Pagos de Marzo a Septiembre 2025
  
- INCLUYE:
  - ✓ Ambas fases del diplomado  
(Certificación A + B)
  - ✓ Material didáctico digital
  - ✓ Prácticas supervisadas
  - ✓ Constancia con valor curricular



✓ **Cupo limitado.** ✓ Modalidad de pago: Transferencia/Depósito

